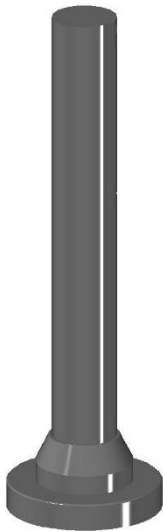




BOLARDO COMPLETO

BOL-COM



BOLARDO COMPLETO

BOL-COM

Dimensiones:

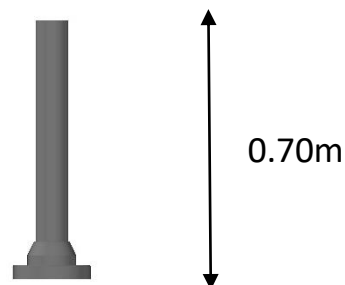
DIAMETRO: 0.25

ALTO: 0.70m



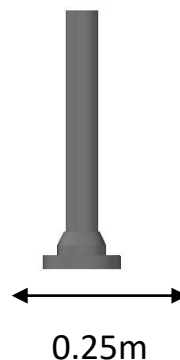
Descripción de producto

Pilona con diseño minimalista, la cual su estructura principal está fabricada con tubo redondo NGR Ced.30 Norma ASTM-A-513, tapón esfera de lámina acabado mate Cal.16 Norma ASTM-A-568



Sujeción y Unión

Utilización de soldadura MIG (GMAW), para la unión de los elementos de un componente en acero. Sujeción accesorios mediante tornillos tipo "Torx", tuercas inserto nylon, tuercas de presión y aplicación de "LocTite", lo cual dificulta la extracción y el vandalismo.

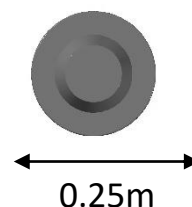


Recubrimiento

Tratamiento de superficie de acero mediante un procedimiento de tres etapas.

Fosfo-desengrase, Enjuague, Sello.

Mediante este proceso nuestros materiales se encuentran libres de elementos que impidan una adherencia correcta de la pintura. A los productos se les aplica un recubrimiento de pintura poliéster electrostática en polvo horneado entre 190°C y 200°C (Powders Coating), que aseguran una correcta adherencia del recubrimiento así como la dureza del mismo, generando una apariencia brillante.



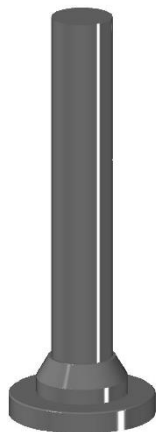
BOLARDO COMPLETO

BOL-COM

Dimensiones:

DIAMETRO: 0.25

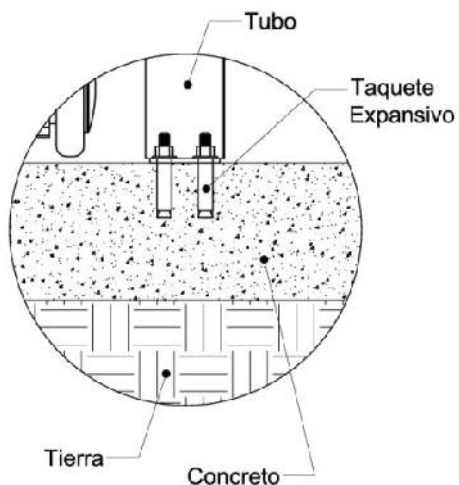
ALTO: 0.70m



VARIANTES DE ANCLAJE

TAQUETEADO

- El concreto a usar deberá ser de 200 Kg/cm² de resistencia
- El espesor mínimo de la plancha de concreto deberá ser de 15cm.
- Usar taquetes expansivos de 3/8" x 2"



ANCLADO EN CEMENTO

- Realizar hoyos de 30cm de Diámetro.
- Excavar a 20cm de profundidad para enterrar postes y accesorios.
- Rellenar hoyos con un concreto de 200Kg/cm² de resistencia.

